



O **InterSession** é mais que um simples e tradicional Gerenciador de Sessões. Esta solução agrega facilidades não encontradas nos produtos similares, disponíveis no mercado.

## O Gateway Web

O acesso às aplicações 3270, via Web Browser, não exige instalação de software extra na estação. O Gateway WEB executa de modo integrado ao Mainframe e foi desenvolvido para ser compatível com os mais diversos Web Browsers do mercado, incluindo o suporte às tecnologias Ajax e XHTML.



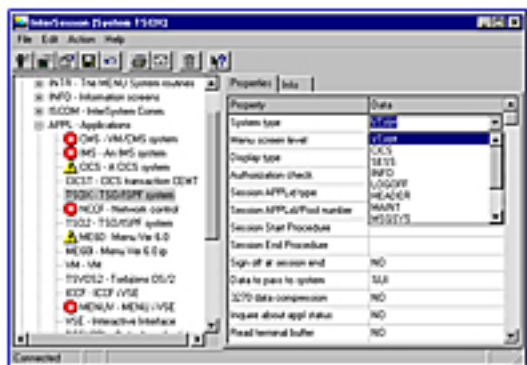
## TN3270 Server Nativo

Não é necessário o SNA para acessar o InterSession e suas aplicações. O InterSession possui um TN3270 Server embarcado, possibilitando a conexão do usuário remoto diretamente ao interSession, dispensando o TN3270 Server da pilha TCP/IP.



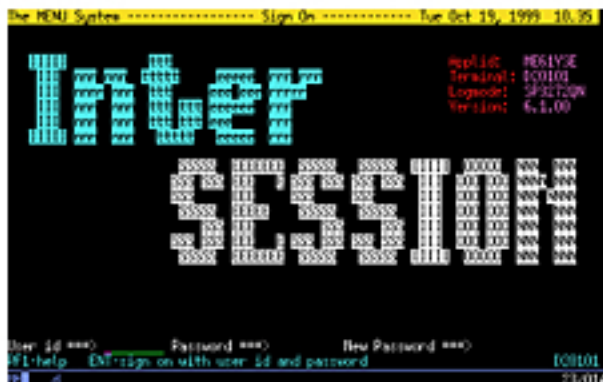
## Impressão 3270 na rede

O InterSession possui facilidades de impressão que permitem o roteamento de impressoras 3270 para qualquer impressora de rede.



InterSession possui uma administração única baseada em interface gráfica do Windows, utilizando acesso TCP/IP para se conectar ao Host. Graças a este cliente, a administração do InterSession pode ser realizada sem necessitar de treinamento especial na interface 3270.

## Administração Windows



## Interface 3270

O acesso às aplicações mainframe também poderão ser realizadas através da tradicional interface 3270.

## Incrementando suas capacidades...

### PRODUTIVIDADE

O InterSession oferece vários recursos para incrementar a produtividade:

#### Acesso a Multi-aplicações

O usuário pode acessar tantas aplicações quantas lhe forem permitidas.

#### Facilidade de scripts

O logon/logoff das aplicações pode ser automatizado com a instalação de scripts.

#### Gateway de impressão

As impressões 3270 podem ser encaminhadas para impressoras de rede local.

#### Sessões Ad-Hoc

Os usuários autorizados podem iniciar sessões de aplicações não definidos por um administrador.

#### Fácil administração

Suporta administração centralizada e distribuída.

#### Troca de mensagens

As mensagens podem ser enviadas para usuários individuais ou grupos de usuários.

#### Bulletin Boards

Telas de informações podem ser usadas como quadros de avisos.

#### Menu Top Line

Acesso imediato às funções mais utilizadas, tais como alternar sessões, impressão e cut & paste de tela.

#### Telas customizáveis

Todas as telas do usuário podem ser ajustadas às necessidades do usuário.

#### Suporte NLS

Tradução automática de codepage entre aplicações e terminais.



## SEGURANÇA

O InterSession oferece vários recursos para o incremento da segurança:

**RACF, CA-ACF2® e CA-Top Secret® no z/OS, BSM e ESM no z/VSE.**

### Facilidade no bloqueio de terminais

Os Terminais podem ser bloqueados após algumas tentativas inválidas de logon.

### Recursos de standby

Os terminais inativos podem ser configurados em modo de espera.

### Sign-on único

Aceita tickets e pode gerar tickets para o sign-on da aplicação.

## PERFORMANCE

O InterSession oferece vários recursos para aprimorar a performance:

### Servidor TN3270 embarcado:

Reduz a carga de CPU e o número de sessões VTAM. Permite o acesso a outros hosts TN3270.

### Compressão:

Os dados 3270 podem ser compactados para reduzir o tráfego de rede.

### Estatística on-line:

Auxilia o administrador na monitoração e ajustes do sistema.

### Auditoria:

Os registros de auditoria são armazenados em arquivo VSAM ou SMF.

```
Sessions hardCopy Edit Give share PF12 Help eXit
Opt  PF1  Menu
      PF2  VSE1
      PF3  TSO*
0      2
1
2      PF12-end
3
4  Foreground  Interactive language processing
5  Batch       Submit job for language processing
6  Command    Enter TSO or Workstation commands
7  Dialog Test Perform dialog testing
8  LM Facility Library administrator functions
9  IBM Products IBM program development products
10 SCLM       SW Configuration Library Manager
11 Workplace  ISPF Object/Action Workplace
M  More       Additional IBM Products

ISPF Primary Option Menu
-----
al and user parameters          User ID . : IBHUSER
y source data or listings      Time . . : 09:22
or change source data         Terminal. : 3278
m utility functions           Screen . : 1
Language. : ENGLISH
Appl ID . : ISR
TSO logon : ISPFPROC
TSO prefix: **NONE**
System ID : P390
MVS acct. : ACCTA
Release . : ISPF 4.5

Enter X to Terminate using log/list defaults

Licensed Materials - Property of IBM
5647-A01 (C) Copyright IBM Corp. 1980, 1997.
All rights reserved.
US Government Users Restricted Rights -
Use, duplication or disclosure restricted
by GSA ADP Schedule Contract with IBM Corp.

M0 a 06/013
```



**W o r k e r s**  
I N F O R M Á T I C A

**Workers Informática Ltda.**

[info@workers.com.br](mailto:info@workers.com.br)

[www.workers.com.br](http://www.workers.com.br)